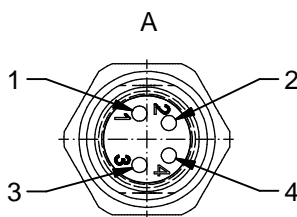


Kontaktbelegung:

- 1 braun
- 3 blau
- 4 schwarz



Kontaktbelegung:

- 1 braun
- 2 weiß
- 3 blau
- 4 schwarz

Technische Daten:

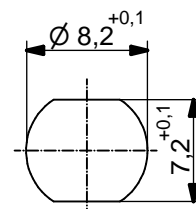
Bemessungsspannung: IEC 61076-2-104	3pol 4pol 60 V 30V
Strombelastbarkeit: IEC 61076-2-104	3pol 4pol 3A bei 40°C 3A bei 40°C
Isolationswiderstand: IEC 60512	>=100 MΩ
Verschmutzungsgrad: IEC 60664-1	3/2
Schutzart: IEC 60529	IP 67, im verschraubten Zustand
Umgebungstemperatur: IEC 60664-1	-30°C ... +80°C
Steckzyklen: IEC 60512-9a	>=100

Werkstoffe:

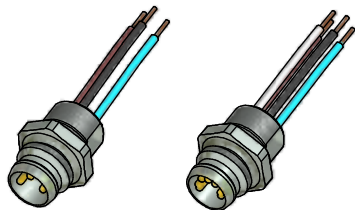
Kontaktmaterial:	CuZn
Kontaktfläche:	Ni, Au gal.
Kontaktträger:	PA6, UL 94
Dichtung:	NBR
Flanschgehäuse:	CuZn, Ni
Verguß:	Polyurethan-Harz, UL 94

Montagedaten:

empfohlenes Drehmoment:	0,6 - 0,8 Nm
Conec Montagewerkzeug:	Drehmomentschlüssel: 36-000200 Steckeinsatz SW10: 36-000270



Minimale Wandstärke
1,5mm, alternativ
Frontplattenausschnitt d=8,2

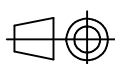


Art.-Nr.:	Bezeichnung:	Pol	Länge: L	Litze:
42-01032	SAL - 8 - FS3 - 0,2	3	0,2m	AWG 24 PVC, UL
42-xxxxx	SAL - 8 - FS3 - ...	3	x	
42-01033	SAL - 8 - FS4 - 0,2	4	0,2m	
42-xxxxx	SAL - 8 - FS4 - ...	4	x	

CAD-Unterlage nicht manuell ändern

Directive 2002/95/EC RoHS compliant

Index: c 24.08.11 VF Ä3941
Datenblatt überarbeitet



dim. in mm

Litzentoleranz: L ≤ 0,5m: L + 20mm
L > 0,5m: L + 4%

Allgemeintoleranz: 0 ± 0,50mm
0,0 ± 0,25mm
0,00 ± 0,10mm

Diese Zeichnung darf ohne unsere ausdrückliche, schriftliche Genehmigung weder vervielfältigt noch dritten Personen ausgehändigt werden.
Eigentums- und Urheberrecht vorbehalten

	Datum	Name
gez.	27.10.09	Burschik
gepr.	27.10.09	Schmidt

CONEC®

Benennung:

Flanschstecker M8x1 mit Litze,
Frontmontage

Zeichnungsnr.:

42K1A152

Artikelnr.:

siehe Tabelle